

**Bienvenue au
Chalet de la Rive**
Saint-André-d'Argenteuil,



Consultez notre guide contenant les informations essentielles
pour vivre des moments mémorables en toute quiétude.

Pour les meilleurs prix garantis et les rabais fidélités, réservez sur
www.leschalets.com

BIENVENUE ET MERCI D'AVOIR CHOISI LESCHALET.COM POUR VOTRE ESCAPADE AU CHALET.

NOUS VOUS SOUHAITONS UN AGRÉABLE SÉJOUR DANS NOTRE CHALET.
NOUS VOUS INVITONS À PRENDRE CONNAISSANCE DU PRÉSENT GUIDE CONTENANT LES INFORMATIONS ESSENTIELLES POUR VIVRE DES MOMENTS MÉMORABLES EN TOUTE QUIÉTUDE.

NOUS VOUS INVITONS À PARTAGER AVEC NOUS LES BONS MOMENTS QUE VOUS AUREZ PASSÉS ICI EN NOUS ÉCRIVANT ET EN PARTAGEANT SUR NOTRE GROUPE FACEBOOK ET INSTAGRAM !

BIEN QUE NOUS NE VOYIONS PAS TOUJOURS LES VOISINS, IL Y EN A ET IL EST IMPORTANT DE LES RESPECTER. SVP ÉVITEZ DE FAIRE TROP DE BRUIT ENTRE 22 H ET 8 H. AUSSI, IL EST INTERDIT DE DÉBRANCHER TOUT SYSTÈME DE SÉCURITÉ SOUS PEINE D'AMENDE.

PROFITEZ-EN BIEN ET BON SÉJOUR.

L'ÉQUIPE DE LESCHALET.COM



WIFI – Réseau : Bell413
Mot de passe : 1F16E1GF

Contact en cas d'urgence:
équipe de support
438-600-8931

Accès au chalet et arrivée :

- ▶ Il y a une serrure intelligente pour ouvrir ou verrouiller; elle se trouve sur la porte d'entrée. Passez votre main sur la partie noire, les chiffres apparaîtront. Entrez votre code et pesez sur le crochet. Pour barrer la porte, simplement passez votre main sur l'écran noir de la serrure.
- ▶ Lorsque vous entrez dans le chalet, enlevez toujours vos chaussures, bottes et sandales pour éviter de salir ou d'égratigner les planchers.
- ▶ Assurez-vous de toujours fermer toutes les portes et fenêtres chaque fois que vous quittez le chalet.
- ▶ **Accès au lac !** Le chalet est situé au bord du lac des deux montagnes. L'été, vous aurez accès à des gilets de sauvetage et à quelques embarcations.
- ▶ L'hiver, vous trouverez des pelles à votre disposition si vous désirez déblayer le lac pour patiner.

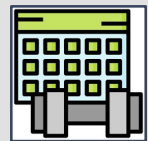


Horaires d'arrivée et de départ :

L'arrivée se fait à partir de 16 h

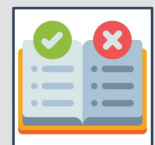
Le départ a lieu au plus tard à 11 h

Surveillance : des caméras extérieures sont installées pour assurer la sécurité et de s'assurer du nombre de personnes.



Rappel des règles de l'entente:

- ▶ Nous vous rappelons que cette propriété est non-fumeur. Vous pouvez fumer à l'extérieur. SVP ramasser tous mégots de cigarettes.
- ▶ Les animaux de compagnie sont admis avec restrictions. Aucun animal sur les lits. Les excréments doivent être ramassés immédiatement.
- ▶ La capacité maximale doit être respectée et conforme à votre réservation.
- ▶ Laisser les meubles et accessoires à leur place.
- ▶ Nous vous demandons uniquement d'utiliser les places de stationnement réservées à cet effet.
- ▶ Toutes armes à feu et feux d'artifices sont strictement interdites sur les lieux.
- ▶ L'utilisation de motoneige et de VTT est permise uniquement pour accéder aux pistes balisées.



Soyez vigilant...et limitez votre consommation d'eau !

Ce chalet fonctionne avec un puits artésien.

L'eau dans ce chalet est potable, vous pouvez la boire !

Le chalet est muni d'une fosse septique, SVP ne jamais jeter de produit d'hygiène féminine, ni de papier essuie-tout ou lingettes, ni huile ou nourriture dans les toilettes.



Bruit et respect :

- ▶ Amusez-vous tout en respectant la nature et le voisinage.
- ▶ Pas de bruit excessif à l'extérieur entre 22 h et 8 h sous peine d'amendes.
- ▶ Les abus peuvent mener à l'expulsion.

Feu extérieur

Il est permis de faire un feu à l'extérieur seulement dans le foyer réservé à cet effet.

Vous devrez vous assurer via le lien suivant <http://sopfeu.qc.ca/> que l'indice-stop feu est dans la zone bleue ou verte.

Un feu extérieur ne doit JAMAIS être laissé sans surveillance, il faut s'assurer que le feu est totalement éteint avant d'entrer au chalet.

Nous ne fournissons pas le bois d'allumage. N'oubliez pas d'en apporter.

1 bac de bois (8-12 bûches) sont incluses.



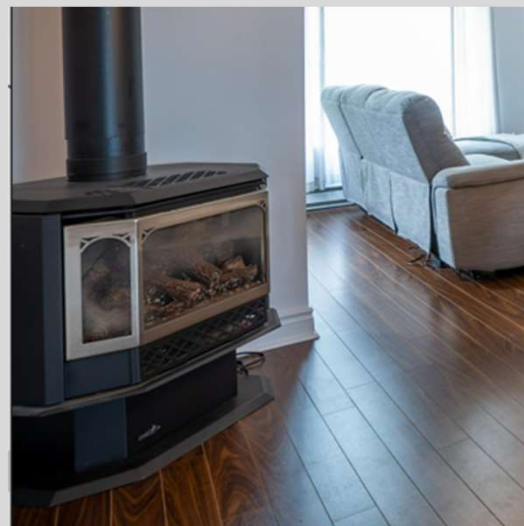
Foyer intérieur au gaz

Vous pouvez l'allumer avec le thermostat qui est situé à droite de la télévision. Il y a un bouton On/Off sur le côté.

Le foyer dégage beaucoup de chaleur. Attention à vos enfants.

Ne jamais déposer d'objets sur le foyer.

Toujours éteindre après chaque utilisation. Éteindre avant de quitter le chalet.

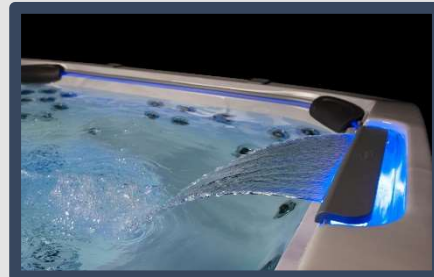


Consignes et fonctionnement du spa (Spa sera livré à la mi septembre 2022)



Procédure avant d'utiliser le spa :

- ▶ Veuillez vous assurer que le spa est en mode **standard** sinon, la température de l'eau n'augmentera pas.
- ▶ La douche est obligatoire avant d'entrer dans le spa.
- ▶ L'utilisation du spa est déconseillée pour les enfants.
- ▶ Les personnes aux cheveux longs doivent les attacher.



Spa

- ▶ Utilisez le clavier pour changer la luminosité ou le réglage des jets.
- ▶ Toujours éteindre les jets après l'utilisation.
- ▶ Laissez un délai de repos de quelques minutes avant de réactiver.
- ▶ L'entretien du spa se fait automatiquement.
- ▶ Il est donc normal que vous entendiez les moteurs se mettre en marche pendant le jour ou la nuit.
- ▶ Les valves de réglage grises situées tout autour du spa servent à ouvrir ou fermer certains jets. Veuillez ne pas les forcer !

Vous devez également éteindre les pompes avant de tourner ces valves pour ne pas les briser.

Nous maintenons la température du spa à 90 degrés.

Nous vous recommandons de la monter à **95 degrés pour votre confort.**

SVP rebaisser la température à votre départ.

AUCUN contenant en verre n'y est permis.

Attention, ne pas y amener de terre ni de feuilles. Les crèmes solaires et crème antimoustiques sont à proscrire et bien fermer tous les moteurs, lumières et couvercle après l'utilisation. La négligence du Spa entrainera une pénalité de **150 \$ à 500 \$.**

Responsabilité : Le couvercle du spa doit être fermé en tout temps lorsque le spa n'est pas utilisé afin d'empêcher l'eau de s'évaporer, ce qui pourrait endommager le chauffe-eau. Si cette situation se produisait, vous en seriez tenu responsable et devriez payer les frais de réparation. Veuillez bien lire l'annexe relative au spa avant de l'utiliser.

Tout pour votre confort...a été pensé et mis à votre disposition:

- ▶ Grille-pain
- ▶ Micro-ondes
- ▶ Cafetière à filtres (filtres fournis) & Keurig (capsule non incluse)
- ▶ Un lave-vaisselle
- ▶ Fondu raclette
- ▶ 12 coupes à vin et 12 flutes à champagne et 12 verres à bière
- ▶ BBQ au propane et ustensiles (Disponible toute l'année)
- ▶ 1 bonbonne de propane sous le BBQ et une d'extra dans le garage.

Toujours mettre la hotte en fonction lorsque vous cuisinez

Ne jamais couper directement sur le comptoir

Ne jamais déposer de chaudrons ou assiettes chaudes sur la table de la salle à manger.
SVP la protéger et toujours mettre des napperons à chaque repas.

Nous vous demandons de bien nettoyer ces équipements après chaque utilisation

- ▶ Parc pour bébé ; assiettes & verres en plastique ainsi qu'ustensiles pour enfants

- ▶ Laveuse-sécheuse

- ▶ 1 Canot & 2 kayak simple
- ▶ 4 gilets de sauvetage adulte universelle
- ▶ 2 gilets de sauvetage pour enfants

Pour votre divertissement :

- ▶ Un téléviseur Amazon TV (fire TV) et câble de base (sélectionner entrée à gauche complètement et sélectionner la source HDMI1)
- ▶ Une table de billard, 1 jeux de fléchette et quelques jeux de société

Nous ne fournissons pas les serviettes pour le spa ni le bois d'allumage.
N'oubliez pas de les apporter



- ▶ Sortez les déchets et le recyclage à la station des déchets sur le bord du chemin.
- ▶ Ne pas laisser de déchets dans un sac à l'extérieur, cela attire les animaux sauvages.
- ▶ Rangez la cuisine et lavez votre vaisselle.
- ▶ Videz le frigo, congélateur et garde-manger.
- ▶ Les serviettes doivent être déposées sur le plancher de salle de bain
- ▶ Les draps utilisés sont à laisser dans les chambres.
- ▶ Baissez les thermostats à 18 degrés.
- ▶ Assurez-vous d'avoir bien fermé toutes les fenêtres et verrouillé les portes derrière vous.
- ▶ Fermez le couvercle du spa après chaque utilisation et en quittant le chalet.
- ▶ Videz la poubelle organique, le bac à compost, avec sac, qui se trouve sous l'évier.



Profitez des plans d'eau des alentours !



Chaque saison vous offrira ses trésors à découvrir.
10 activités / sites à ne pas manquer

Le marché de la place (Petite épicerie & SAQ) + station-service
2135 QC-344, Saint-Placide, QC J0V 2B0

La brasserie Wilsy (Brasserie & distillerie) www.wilsy.ca
4601 QC-344, Saint-Placide, QC J0V 2B0

Crèmerie centre-ville
257 Route du Long-Sault, Saint-André-d'Argenteuil, QC J0V 1X0

Bar la Marina St-André
258 Route du Long-Sault, Saint-André-d'Argenteuil, QC J0V 1X0

Station 210 Boutique & Café 210 Route du Long-Sault, Saint-André-d'Argenteuil,
QC J0V 1X0

La patate des Outaouais (Terrasse extérieur avec vue) 18 route du Long-Sault,
St-André-d'argenteuil

Activité familiale Nid'Otruche [Découvrez Nid'Otruche l'activité familiale à Les Laurentides \(nidotruche.com\)](http://www.nidotruche.com)

825 Chem. Fresnière, Saint-Eustache, QC J7R 0E9

Maison Lavande
902 Chem. Fresnière, Saint-Eustache, QC J7R 0G4

Parc national de OKA (SEPAQ)

Fromagerie d'OKA – Agropur (Boutique)

**DÉCOUVREZ LA CUISINE LOCALE ET ENCOURAGEZ LES COMMERÇANTS D'ICI
QUELQUES BONNES ADRESSES OÙ VOUS RÉGALER**

ICI, À GRENVILLE-SUR-LA-ROUGE

Ayer Restaurant
(450) 533-5333

Eco Spa Highland –
Plats majoritairement biologiques
1-855-532-6772

Casse-Croûte Le petit Baril
(450) 533-4994

Pizzeria Restaurant le 327
(450) 53304930

Bouche B.
(450) 226-5209

Vignobles

Aux Cassis d'Argenteuil
(450) 562-0897

Négondos Vignoble Biologique
(450) 258-2099

Dépanneurs :

Dépanneur Kilmar
(819)242-6511

Épicerie locale
La boîte à lunch de Lost River
(819) 687-9667



À 5 min du Chalet !

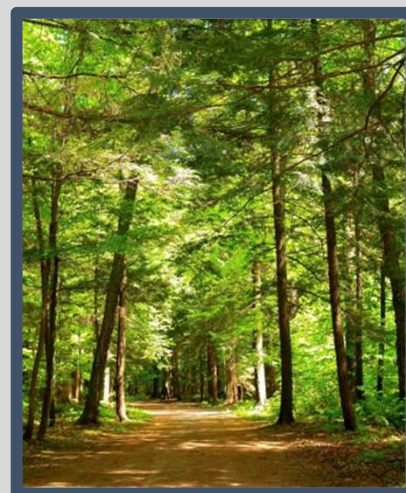
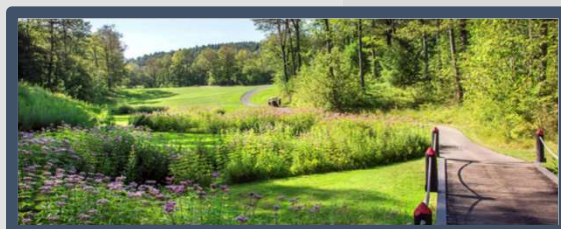


(450) 533-5333

Un endroit unique à visiter avec ses sentiers et son superbe club de golf.



1 866 540 4462



La nature à votre portée...



RAQUETTE

Parcs et Sentiers :

- ▶ sentiers de ski de fond
- ▶ sentiers de raquettes
- ▶ randonnée pédestre



(450) 562-1094

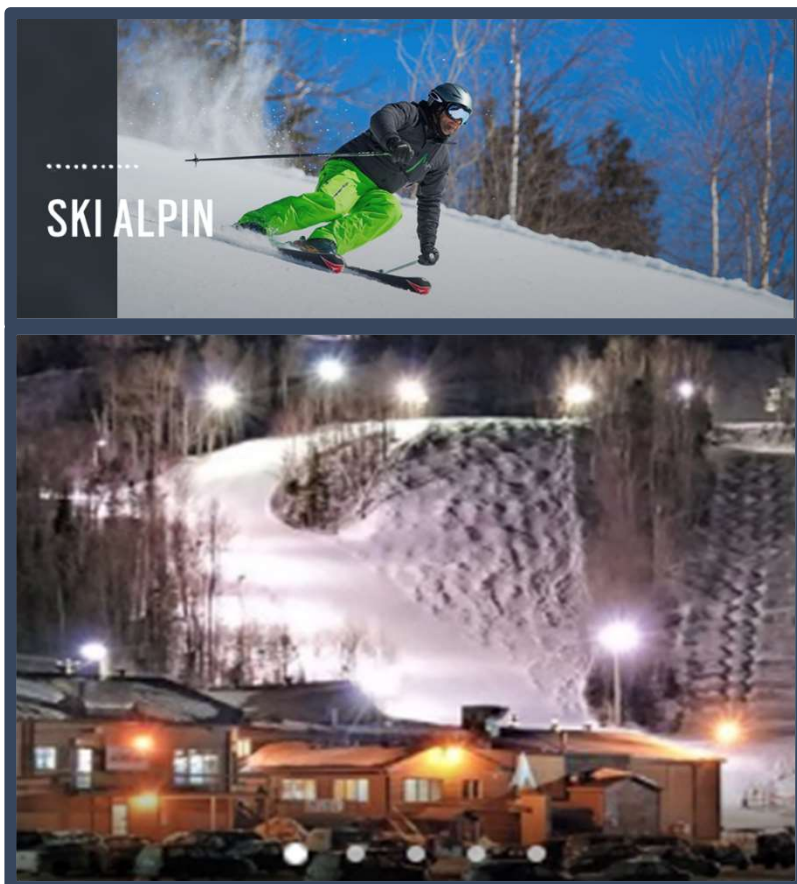
Et plus encore...découvrez aussi :

- ▶ Parc Linéaire « le P'tit Train du Nord »
- ▶ Base de plein air Bon départ – 539 acres, 5 lacs !
- ▶ La Route d'Argenteuil



Les incontournables

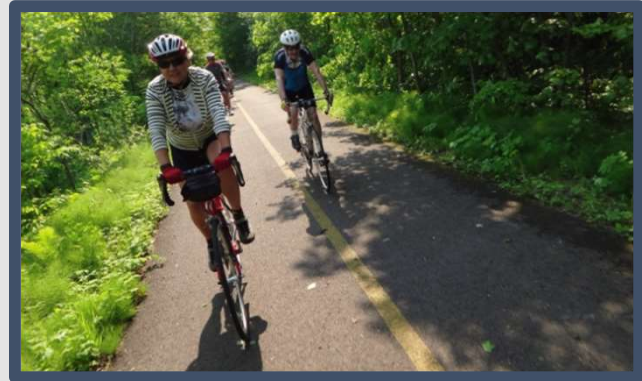
- ▶ **Station Mont-Tremblant**
819) 681-3000
- ▶ **Ski Mont-Saint-Sauveur**
Mont-Gabriel
Mont Olympia
(450) 227-4671
- ▶ **Ski Morin-Heights**
(450) 227-2020



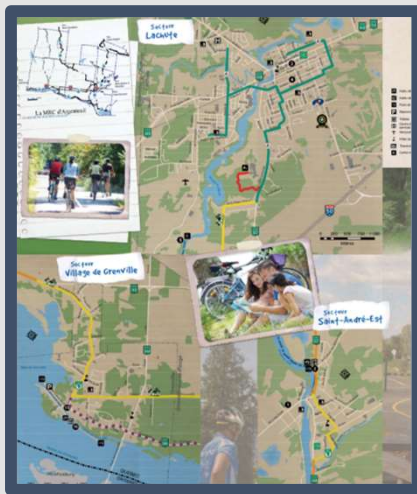
Les incontournables

Parcs et Sentiers :

- ▶ Vélo route d'Argenteuil reliant les Laurentides à l'Outaouais avec ses 54 km d'itinéraire cyclable
- ▶ Circuit municipal de Lachute
- ▶ Sentiers du Château Montebello 450 562-2474



La nature à votre portée



Sentier national

- ▶ Vélo route d'Argenteuil reliant les Laurentides à l'Outaouais avec ses 54 km d'itinéraire cyclable
- ▶ Circuit municipal de Lachute
- ▶ Sentiers du Château Montebello



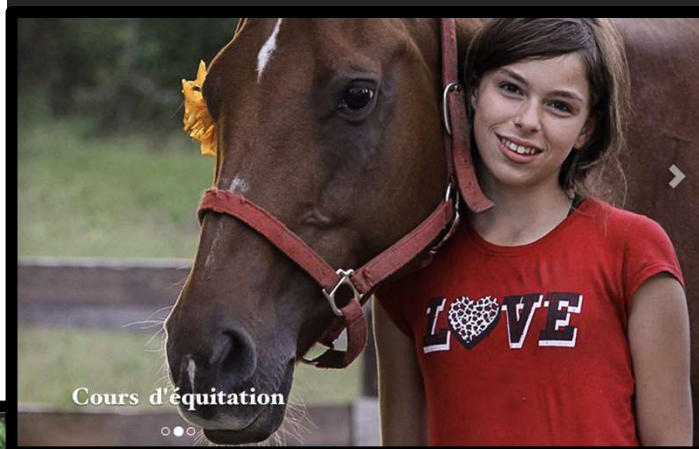
Vivez des moments inoubliables



Randonnée a cheval

- ▶ Cours d'équitation
- ▶ Randonnées à cheval, en famille ou entre amis !
- ▶ L'hiver...participez à une excursion en traineau à chien

L'équitation dans un décor enchanteur



Cours d'équitation



Appelez-Nous
Pour Reserver



450-562-9869

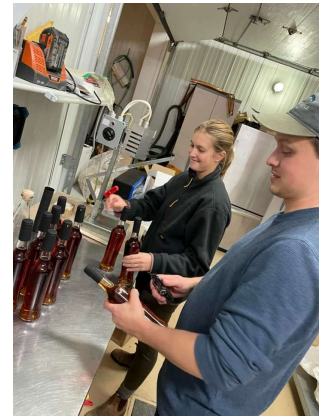
Ferme agro-touristique...c'est unique !



- ▶ Domaine Mont-Vézeau, vignoble et fraisière
(819) 428-2291
- ▶ Ferme les trois coteaux qui s'est donné pour mission de faire coexister agriculture et nature,
- ▶ Bleutière Ranch KDJD
(819) 329-8511



VISITE AGROTOURISTIQUE



Faites le plein d'aventure !

LES
CHALET
.COM



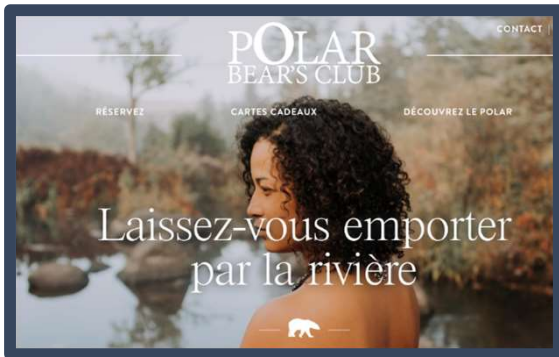
Propulsion Rafting 1-800-461-3300

Traineaux à chiens :

- ▶ Ranch Robert
(450)-562-9869
- ▶ Meute Tanwen
(819) 800-6654
- ▶ Chien Traîneaux Petite-Nation
(819) 981-0224



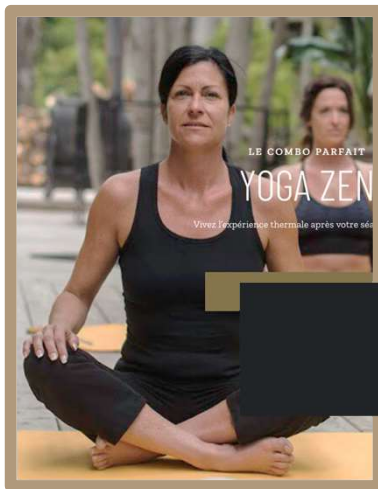
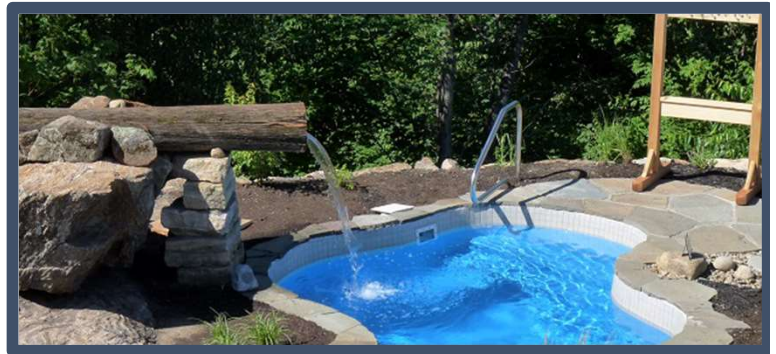
Détente, relaxation, yoga, soins



(450)227-4616



Le balcon sur le ciel!



(450)226-2442

Bains thermaux et saunas alpins

1-855-532-6772

Sucrez-vous le bec à l'érable du Québec !



Que du plaisir pour tous !



☎ 819 427-5413



Pour les passionnés de motoneige !



**L'accès à la piste se trouve à l'intersection du chemin Harrington et du chemin Soth.
Prendre la direction Ouest sur le chemin Harrington
(sens opposé à la route 327), pendant 1.8 km.**



Découvrez les merveilles
dans les environs



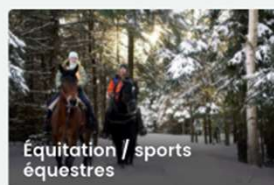
- ▶ Kayak Authentik
- ▶ ABV Kayak et Excursions
- ▶ Kenauk Nature
- ▶ Aux Solstices
- ▶ Véloroute d'Argenteuil



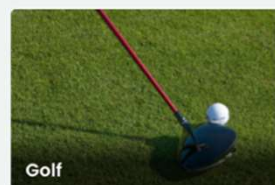
Cyclisme



Randonnée pédestre



Équitation / sports équestres



Golf



Escalade



Hébertisme



Patinage à roues alignées



Raquette



Glissade d'hiver



Ski de fond



Ski alpin / planche à neige



Ski cerf-volant / surf cerf-volant

Grenville-sur-la-Rouge ses régions avoisinantes :

Festival et événement :

- ▶ Montebello RockFest
- ▶ Festival dimanche en musique
- ▶ Festival de la Fibre Twist
- ▶ Festival Western St-André-Avellin Rodéo Professionnel
- ▶ Festival de musique électronique AIM



Culture et loisirs



Visitez de musée et de sites historiques :

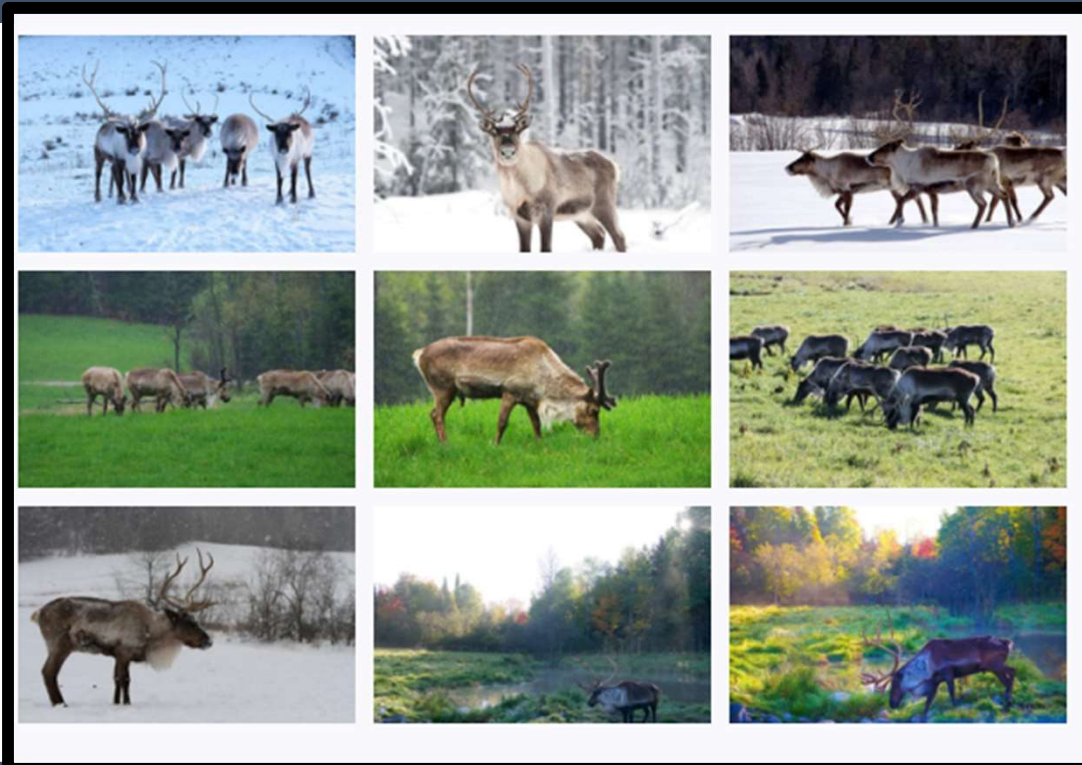
- ▶ Chomotive – Économusée de la chocolaterie
- ▶ Lieu historique national du Manoir-Papineau
- ▶ Musée des Pionniers
- ▶ Lieu historique national du Canal-de-Carillon
- ▶ Musée régional d'Argenteuil
- ▶ Centre d'interprétation du patrimoine de Plaisance



Du plaisir pour tous...



Découvrez une activité
pour toute la famille !



Découvrez plusieurs espèces d'animaux sauvages
dans un environnement sécuritaire.

Passez une journée mémorable.

Réservez au : (819) 423-5487

- ▶ Vous trouverez un extincteur, une lampe de poche, une trousse de premiers-soin ainsi que lumières à batterie dans une armoire de la cuisine
- ▶ En cas de panne électrique de plus de 30 minutes, vous pouvez joindre : Hydro-Québec au 1-800-790-2424
- ▶ Hôpital Général de Hawkesbury et Distric
1-844-304-1414
- ▶ CLSC et Centre de jour de Grenville
(819)-242-0778
- ▶ En cas d'urgence, composez le 9-1-1
- ▶ Police : pour une situation relative aux règlements municipaux, vandalisme, graffitis, bruits, feux d'artifice ou pour communiquer avec la patrouille municipale, composez le **450-455-7114**
- ▶ Pour joindre la Sûreté du Québec, composez le * 4141 sur votre cellulaire



Votre prochain séjour!



Réservez votre prochain séjour auprès de LesChalets.com,
votre meilleur partenaire pour vivre des vacances de rêve.

Vous avez aimé l'expérience ?

Partagez vos bons commentaires avec nous en nous
écrivant sur notre groupe Facebook et notre site Web !



Votre confort nous tient à cœur.

Bon retour et au plaisir de vous revoir !