

Bienvenue au Chalet Ouaté
Piscine privée
Saint-Côme



Consultez notre guide contenant les informations essentielles
pour vivre des moments mémorables en toute quiétude.

Pour les meilleurs prix garantis et les rabais fidélités, réservez sur
www.leschalets.com

BIENVENUE ET MERCI D'AVOIR CHOISI LESCHALET.COM POUR VOTRE ESCAPADE AU CHALET.

NOUS VOUS SOUHAITONS UN AGRÉABLE SÉJOUR DANS NOTRE CHALET.
NOUS VOUS INVITONS À PRENDRE CONNAISSANCE DU PRÉSENT GUIDE CONTENANT LES INFORMATIONS ESSENTIELLES POUR VIVRE DES MOMENTS MÉMORABLES EN TOUTE QUIÉTUDE.

NOUS VOUS INVITONS À PARTAGER AVEC NOUS LES BONS MOMENTS QUE VOUS AUREZ PASSÉS ICI EN NOUS ÉCRIVANT ET EN PARTAGEANT SUR NOTRE GROUPE FACEBOOK ET INSTAGRAM !

BIEN QUE NOUS NE VOYIONS PAS LES VOISINS, IL Y EN A ET IL EST IMPORTANT DE LES RESPECTER. SVP, ÉVITEZ DE FAIRE TROP DE BRUIT ENTRE 22H ET 8H. AUSSI, IL EST INTERDIT DE DÉBRANCHER TOUT SYSTÈME DE SÉCURITÉ SOUS PEINE D'AMENDE.

PROFITEZ-EN BIEN, ET BON SÉJOUR!

L'ÉQUIPE DE LESCHALET.COM



Ce qu'il faut savoir...dès votre arrivée



WIFI – Réseau : rue du cap
Mot de passe : chaletouate

Contact en cas d'urgence:
Équipe de support
438-600-8931

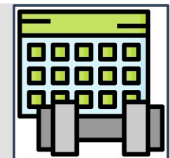
Accès au chalet et arrivée :

- ▶ Il y a une boîte à clés. Vous recevrez un code de sécurité par courriel. Bien verrouiller la porte avant de partir.
Ne jamais quitter le chalet avec la clé.
Toujours la remettre dans la boîte à clé. La perte de la clé entraînera des frais pour changer la serrure et faire des doubles de clé. (500 \$)
- ▶ Lorsque vous entrez dans le chalet, enlevez toujours vos chaussures, bottes et sandales pour éviter de salir ou d'égratigner les planchers.
- ▶ Assurez-vous de toujours fermer toutes les portes et fenêtres chaque fois que vous quittez le chalet.
- ▶ La clé du garage est dans votre trousseau et une manette électrique se trouve sur la table.



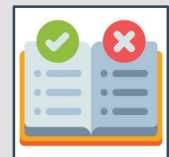
Horaires d'arrivée et de départ :

L'arrivée se fait à partir de 16 h
Le départ a lieu au plus tard à 11 h



Rappel des règles de l'entente :

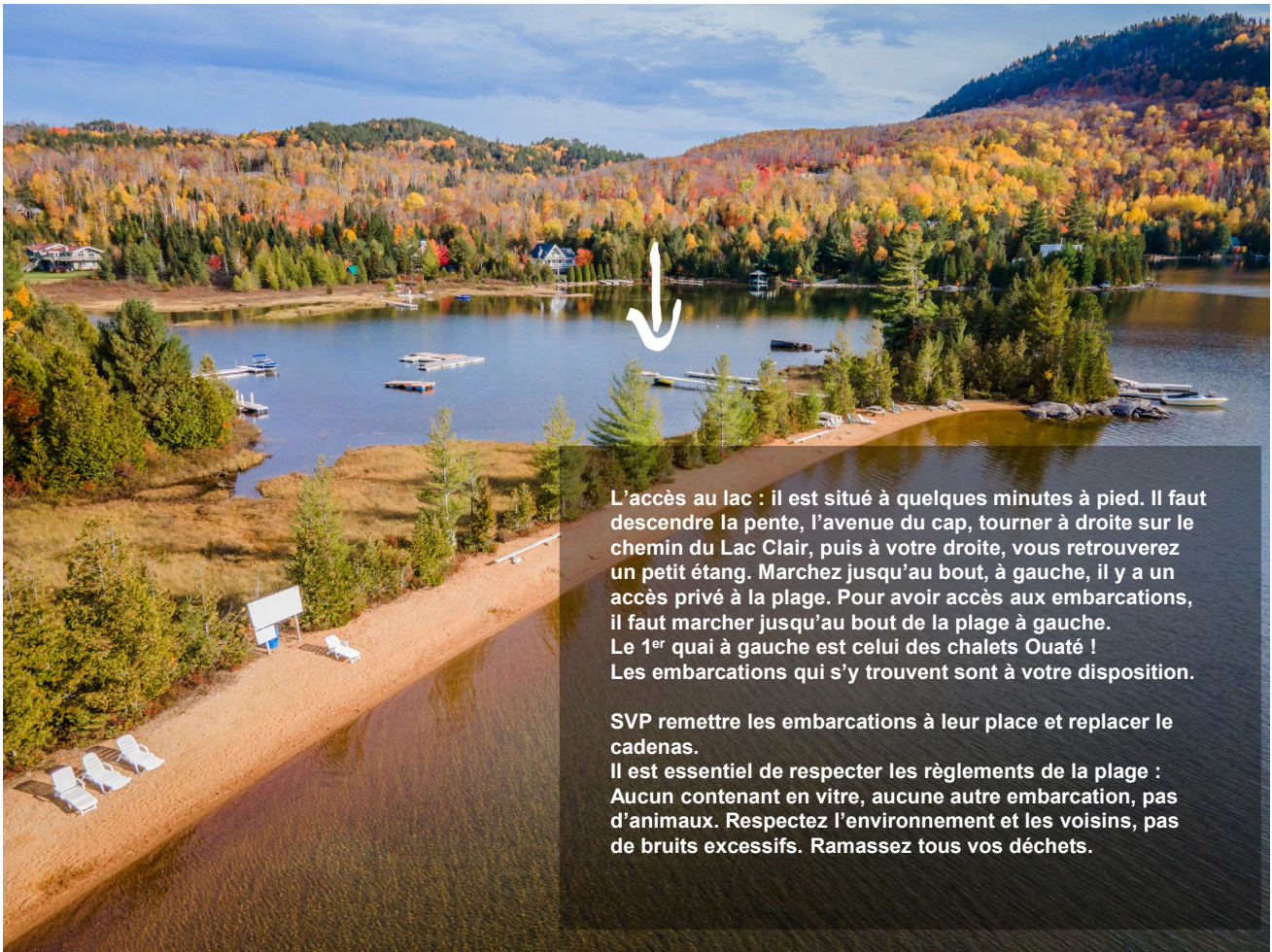
- ▶ Nous vous rappelons que cette propriété est non-fumeur.
- ▶ La capacité maximale doit être respectée et conforme à votre réservation.
- ▶ Pas le droit aux animaux si ce n'est pas spécifié sur votre confirmation de réservation.
- ▶ Bien lire les conditions de la piscine.
- ▶ Bien suivre les directives quant à l'utilisation des toilettes.
- ▶ Amusez-vous tout en respectant la nature et le voisinage.
- ▶ Pas de bruit excessif à l'extérieur entre 22 h et 8 h sous peine d'amende.
- ▶ Le non-respect d'une ou de plusieurs des règles du contrat de location peut mener à l'expulsion sans aucun remboursement et entraîner des amendes.



Profitez du Lac Clair



L'accès à la plage privée a lieu du 15 juin au 15 octobre.



L'accès au lac : il est situé à quelques minutes à pied. Il faut descendre la pente, l'avenue du cap, tourner à droite sur le chemin du Lac Clair, puis à votre droite, vous retrouverez un petit étang. Marchez jusqu'au bout, à gauche, il y a un accès privé à la plage. Pour avoir accès aux embarcations, il faut marcher jusqu'au bout de la plage à gauche. Le 1^{er} quai à gauche est celui des chalets Ouaté ! Les embarcations qui s'y trouvent sont à votre disposition.

SVP remettre les embarcations à leur place et replacer le cadenas.

Il est essentiel de respecter les règlements de la plage : Aucun contenant en verre, aucune autre embarcation, pas d'animaux. Respectez l'environnement et les voisins, pas de bruits excessifs. Ramassez tous vos déchets.

Soyez vigilant...et limitez votre consommation d'eau !

Ce chalet fonctionne avec **un puits artésien**. Il faut donc limiter sa consommation en eau. Le chalet est muni **d'une fosse septique**, SVP, ne jeter jamais de produit d'hygiène féminine, ni de papier essuie-tout ou lingettes, ni huile ou nourriture dans les toilettes. L'eau dans ce chalet est potable, vous pouvez la boire !



Bruit et respect :

- ▶ Amusez-vous tout en respectant la nature et le voisinage.
- ▶ Pas de bruit excessif à l'extérieur entre 22 h et 8 h sous peine d'amendes.
- ▶ Les abus peuvent mener à l'expulsion.

Feu extérieur

Il est permis de faire un feu à l'extérieur seulement dans le foyer réservé à cet effet. Vous devrez vous assurer via le lien suivant <http://sopfeu.qc.ca/> que l'indice-stop feu est dans la zone bleue ou verte.

Un feu extérieur ne doit JAMAIS être laissé sans surveillance, il faut s'assurer que le feu est totalement éteint avant d'entrer au chalet.

Du 1^{er} mai au 1^{er} novembre, un bac de bois vous est offert pour le foyer extérieur seulement. Les bacs supplémentaires sont à 15 \$.

Ne pas oublier d'apporter votre propre bois d'allumage.

Foyer intérieur au gaz :

Vous pouvez l'allumer avec la manette et appuyer sur le bouton **ON et OFF**.

Le foyer dégage beaucoup de chaleur. Attention à vos enfants.

Ne jamais déposer d'objets sur le foyer.

Toujours éteindre après chaque utilisation. Éteindre avant de quitter le chalet.



Instruction pour la salle de la piscine



Soyez prudents !

- ▶ le plancher est glissant lorsque mouillé
- ▶ Interdiction de sauts avec grandes éclaboussures,
- ▶ Interdiction de plongeon
- ▶ Interdiction d'apporter tout objet coupant
- ▶ Interdiction de boire et de manger
- ▶ Ne pas mettre la toile
- ▶ La douche est obligatoire avant de se baigner dans la piscine et conseillée après utilisation



- ▶ Toujours garder les portes fermées entre la salle de piscine et le chalet pour éviter que l'humidité ne pénètre dans le chalet.
- ▶ Si l'eau est trouble, communiquer immédiatement avec le support
- ▶ L'eau est maintenue à 84 degrés.
- ▶ Dans la salle de piscine, la température est de 28 degrés. S'il fait trop chaud, ouvrez les fenêtres. Ne pas toucher aux thermostats, cela dérègle la ventilation.



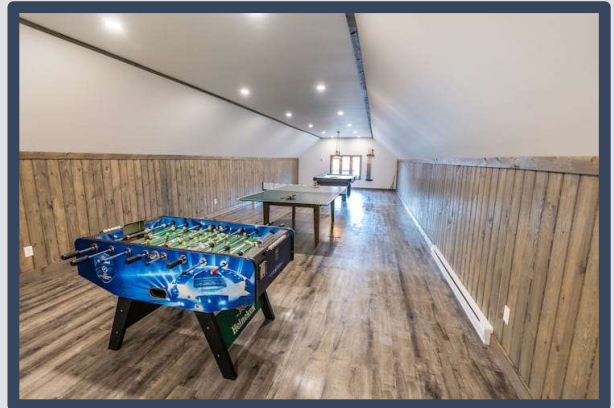
AUCUN contenant en verre n'est permis dans la salle de piscine, ni dans la piscine même ni dans l'aire du bar.

Si l'équipe d'entretien trouve de la verre soit dans la salle ou la piscine, ou bien près du bar, des pénalités **de 2 000 \$** seront facturées.

Tout pour vous amuser...notre salle de jeux

La salle de jeu est au 2^e étage dans le garage.

- ▶ Table de BBFoot
- ▶ Table de billard
- ▶ Table de ping-pong
- ▶ Jeu de dards
- ▶ Panier de basketball (intérieur)
- ▶ Jeu de fers (extérieur)



- ▶ Grille-pain
- ▶ Cafetière (Café filtre et Nespresso petites capsules)
- ▶ Micro-ondes
- ▶ Toujours mettre la hotte en fonction lorsque vous cuisinez et nettoyer la plaque
- ▶ Ne jamais couper directement sur le comptoir, utilisez une planche à couper.
- ▶ Ne jamais déposer de chaudrons ou assiettes chaudes sur la table de la salle à manger. SVP la protéger et toujours mettre des napperons à chaque repas.
- ▶ Lave-vaisselle : SVP le vider avant votre départ
- ▶ BBQ vous disposez d'une bombonne de gaz de recharge pour vous à votre arrivée. (Disponible du 1^{er} mai au 1^{er} novembre). Nous vous demandons de remettre la housse protectrice.

Ne pas oublier d'apporter votre propre bois d'allumage.

Nous ne fournissons pas : les serviettes pour le spa, pour la piscine, pour le bain ni celles de plages. N'oubliez pas d'apporter **tous** ces items.

Trois (3) réfrigérateurs sont à votre disposition :

- 1 réfrigérateur dans la cuisine,
- 1 réfrigérateur dans le garage
- un petit réfrigérateur dans la salle de piscine.

Deux (2) téléviseurs intelligents : vous n'avez qu'à vous brancher sur votre compte Netflix



**SORTEZ ET DÉPOSEZ VOS DÉCHETS ET VOTRE RECYCLAGE
AU BORD DU CHEMIN EN HAUT DE LA CÔTE.**

- ▶ Ne pas laisser de déchets dans un sac à l'extérieur, cela attire les animaux sauvages.
- ▶ Rangez la cuisine et lavez votre vaisselle.
- ▶ Videz le réfrigérateur, congélateur et garde-manger.
- ▶ Les draps utilisés sont à laisser dans les chambres.
- ▶ Baissez les thermostats à 18 degrés.
- ▶ Assurez-vous d'avoir bien fermé toutes les fenêtres et verrouiller les portes derrière vous.
- ▶ Fermez le couvercle du spa après chaque utilisation et en quittant le chalet.



DÉCOUVREZ LA CUISINE LOCALE ET ENCOURAGEZ LES COMMERÇANTS D'ICI QUELQUES BONNES ADRESSES OÙ VOUS RÉGALER

ICI, À SAINT-CÔME

Trecarré Microbrasserie International – Resto, Pub et bar

1431 Rue Principale
450-883-1431

Sandy baie Café et boutique – Fruits de Mer

Offrant des pièces décoratives uniques
1410 Rue Principale

Resto Pizzeria – Cuisine Italienne

Restaurant Gros Bec – Casse-Croûte et cuisine maison

2340, rang Versailles
Saint-Côme (Québec)
Téléphone: 450 883-1313

Resto-Bar Terrasse L'Entité (Anciennement Bar Salon Pelletier)

1591, rue Principale
Saint-Côme (Québec)
Téléphone: 450-883-5234

Auberge Aux Quatre Matins – Gastronomie inédite et unique

155, rue des Skieurs
Saint-Côme (Québec)

450 883-1932
1 800 929-1932

L'ambiance de Saint-Côme

1650, rue Principale
Saint-Côme (Québec)

Téléphone: 450 883-3735

Restaurant Chez Marion Enr

1041, Rue Principale Rr, Saint-Côme

Josee Pizzeria

1211, Principale, Saint-Côme



Les bars de chez nous



**DÉCOUVREZ LES BARS DE CHEZ NOUS ET ENCOURAGEZ LES COMMERÇANTS D'ICI .
PROFITEZ DE BONS MOMENTS ENTRE AMIS !**

LES BARS DE SAINT-CÔME

Bar le Soubois

3000, route 343
450 883-3588 ou 450

Bar Pelletier

1591, Principale, Saint-Côme

Bar Salon J-C Pelletier Inc

1491, Rue Principale, Saint-Côme



**DÉCOUVREZ LA CUISINE LOCALE ET ENCOURAGEZ LES COMMERÇANTS D'ICI
QUELQUES BONNES ADRESSES OÙ VOUS RÉGALER**

PRÈS D'ICI...

La 8e Merveille

376 Rue Allard
Saint-Donat, QC J0T 2C0

La Table des Gourmets

2353 Rue de l'Église Val-David, QC J0T
(819) 322-2353

La Maison Bleue

Le Viking Resort & Marina - Italien

50 Chemin Masson
Sainte-Marguerite-du-lac-Masson, QC J0T 1L0
(450) 228-3316

Boulangerie St-Donat

9 Chemin des Ancêtres Saint-Donat, QC J0T 2C0
(819) 424-2220



Les incontournables

Station touristique Val Saint-Côme

501, rue Val Saint-Côme
Saint-Côme, QC J0K 2B0
(450) 883-0701

Ski Montcalm

3294, rue Park (rte 125)
Rawdon, QC J0K 1S0
(450) 834-3139
1 800 387-2038

Ski Mont-Garceau

190 Chemin du Lac Blanc,
Saint-Donat-de-Montcalm, QC, J0T 2C0
(819) 424-2784

Ski Mont La Réserve

56 Chemin du Mont la Réserve,
Saint-Donat-de-Montcalm, QC J0T 2C0
(819) 424-1373



Escalade à la Montagne du Tranchant



Très belle montagne découverte par Jean-Claude Néolet qui gagne, depuis les dernières années, en popularité.

Les voies sont généralement en plein soleil et sèchent très rapidement pour la plupart. Le pied de la paroi est bien aménagé, nivelé et dégagé pour la majorité des secteurs.

Un stationnement est entretenu par la municipalité et c'est le seul endroit permis pour vous stationner. Une toilette sèche y est accessible.

Le sentier d'accès est en montée, il est bien aménagé et il est d'une durée d'environ 8 à 10 minutes.



À ne pas manquer pour les amateurs de Fat Bike et de vélo de montagne!



Parc Louis-Philippe-De Grandpré (vélo de montagne et fat bike)

Situé en plein cœur du village de Saint-Côme, le Parc Louis-Philippe-De Grandpré est parmi les premiers réseaux à offrir des sentiers simples traces dans Lanaudière.

Stationnement : 1661, rue Principale (Bureau d'Accueil Touristique) - Accès aux sentiers au bout de la 50e Avenue

Saint-Côme (Québec)

Téléphone: 450 883-2730

Sans frais: 1 866 266-2730



Vous désirez patiner sur une patinoire naturelle?

La patinoire des Îles vaut son pesant d'or!

Patinoire sur le lac des îles
ASSOCIATION DU LAC DES ÎLES
D'ENTRELACS
46 chemin du lac Violon
Entrelacs (Québec) J0T 2E0
TÉL 819-597-2047

Vous désirez patiner, glisser ou faire de la raquette?

Ou bien...faire les trois activités?

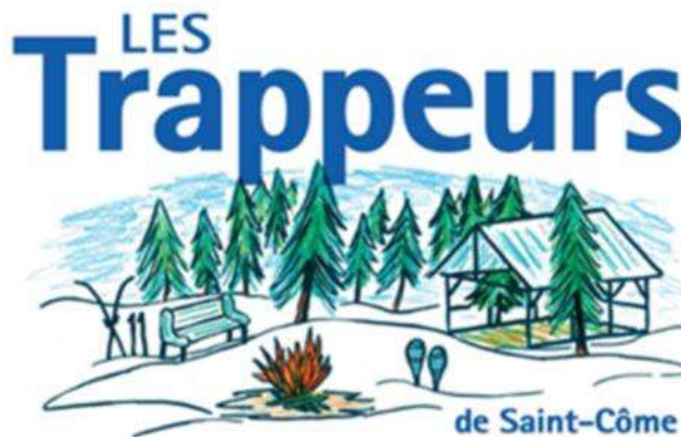
Patin, glissade et raquette
Lac Rawdon et parc des chutes Darwin
3304, 8e Avenue
Rawdon, QC J0K 1S0
450 834-2596



Sortez des sentiers battus!



Club de ski de fond et de raquette Les Trappeurs



Le Club de ski de fond Les Trappeurs tient à vous souhaiter la bienvenue dans ses magnifiques sentiers. Notre SUPER MERCI va aux propriétaires de terrains qui rendent le tout possible depuis toutes ces années. Un site enchanteur qui nous est offert gratuitement en plein cœur de Saint-Côme, c'est simplement un gros WOW !
450 883-8477

Venez profiter de nos 12 km de sentiers de ski de fond et de nos 19 kilomètres de sentiers de raquette.
Afin de vous donner un aperçu, n'hésitez pas à consulter la carte des [sentiers de raquette](#) et des [sentiers de ski de fond](#) de Saint-Côme.

Et plus encore plus...



La nature à votre portée

Parcs régionaux de la Matawinie

Unique au Québec, le réseau des parcs régionaux de la Matawinie propose une multitude d'activités destinées tant aux adeptes de plein air qu'aux familles. Avec ses 6 parcs et son sentier national, 350 km de sentiers et 280 km² d'aventures sont à votre disposition pour que vous puissiez y pratiquer de la marche, du ski de randonnée, de la raquette, du vélo de montagne ou encore de l'escalade. 400 sites de camping et 16 refuges y sont aussi aménagés pour vous permettre de prolonger votre expérience. *Hâtez-vous, la nature vous appelle!*

Sentier national

- ▶ Parc régional des Chutes-Monte-à-Peine-et-des-Dalles
- ▶ Parc des Chutes-Dorwin
- ▶ Parc régional des Sept-Chutes
- ▶ Parc régional du Lac Taureau
- ▶ Parc régional de la Forêt Ouareau
- ▶ Parc régional de la Chute-à-Bull

Tél : 1 866-266-2730



Culture et loisirs

Pisciculture Tardif & Fils inc.

Nous sommes ouverts durant l'hiver, sur rendez-vous seulement !!!

Aucun permis n'est exigé. Nous sommes ouverts du 1^{er} avril au 31 octobre de 9h à 17h, et ce 7 jours / semaine.

Ensuite, pendant la période allant du 1^{er} novembre au 31 mars, nous sommes ouverts que sur réservation.



Pourvoirie Coin Lavigne

NOUVEAUTÉ :

- ▶ Location de VTT et Side by Side
- ▶ Chasse à l'ours, à l'original et au petit gibier
- ▶ Pêche à la semaine et à la journée
- ▶ Chalet - Permis d'alcool
- ▶ Relais de motoneige
- ▶ Location de motoneiges

450 883-1072

1 800 872-1072

Festival St-Côme en glace

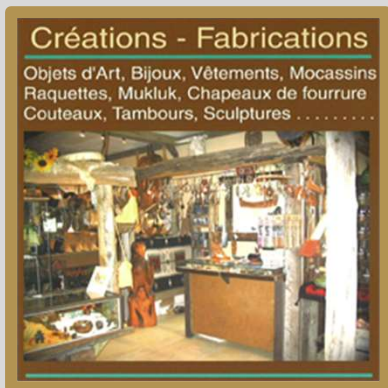
450 883-2730
1 866 266-2730



Culture et loisirs

Ateliers-conférences, activités

450 883-2730
Sans frais : 1 866 266-2730



Origine atelier boutique (location de raquettes) Régis Larko

1211, rue Principale
Saint-Côme (Québec)
450 220-8727

Mocassins, raquettes, couteaux, fourrures, muklucs, vestes à franges, manteaux, ceintures, chapeaux, chandails, gants... ainsi que des reproductions d'objets anciens comme des haches, des calumets, des sculptures, des vêtements.

Nous prenons également des commandes spéciales.
Durant la saison hivernale, nous faisons la location de raquettes.
Nous vous attendons !

Ferme agrotouristique...c'est unique!



VISITE AGROTOURISTIQUE

La Terre des Bisons est une ferme agro-touristique d'élevage de bisons et wapitis.

La Terre des Bisons est un centre d'interprétation ouvert à l'année et offre une visite autonome de 3 salles intérieurs et un sentier de découverte extérieur pour voir les bisons et les wapitis.

Le sentier est d'environ 1.5 km.

À seulement 58 minutes du chalet!

450-834-6718

Rouler pour s'amuser!



Club VTT Saint-Côme-Linière

1408, rue Principale
Saint-Côme-Linière (Québec)
G0M 1J0
st-come@stcomeliniere.com

Tél. : 418 685-3825
Télec. : 418 685-2566
Urgence (fin de semaine) :
418 225-6305



Club Quad Matawinie Soyez prudents

Alain Bordeleau Téléphone: 450 883-8477
Case postale 2381 quadmatawinie@gmail.com
Saint-Côme matawinie.fccq.qc.ca
(Québec) st-come@stcomeliniere.com
CANADA J0K 2B0

Si vous désirez vous procurer des droits d'accès annuels, ils sont en vente chez:

Dépanneur Émery
1101, Principale | T. 450-883-6621

Motel St-Côme
1597, rue Principale | T. 450-883-3331

Bureau d'Accueil Touristique
1661 – A, rue Principale | T. 450 883- 2730

ZEC Lavigne 2901, rang Versailles |
T. 450 883-8648

Camping Summum 2340, rang Versailles
| T. 450 883-1968

Détente et relaxation



.....

LA SOURCE BAINS NORDIQUES

LA SOURCE BAINS NORDIQUES

4200, Forest Hill
Rawdon, Québec, J0K 1S0

450 834.SPAS (7727)
1 877 834.7727

INFO@LASOURCESPA.COM

EXPÉRIENCE & TARIFS

MESURES PRÉVENTIVES & SERVICES DISPONIBLES
EN IMAGES

BISTRO

HÉBERGEMENT

DÉCOUVRIR LANAUDIÈRE

ENGAGEMENT VERT

CARTES-CADEAUX

CARTES-CADEAUX CORPORATIVES

Arctic Adventure

ENTREPRISE DE TOURISME D'AVENTURE ET DE PLEIN AIR

À seulement une heure de Montréal!

Cette entreprise offre des randonnées guidées en motoneige et traîneau à chiens d'une demi-journée à plusieurs jours.

Les guides professionnels sauront répondre aux attentes autant des débutants souhaitant faire une randonnée découverte que des habitués amateurs de sensations fortes. Location sans guide également offerte.

Visitez site internet
1 450 228-3181
arcticaventure@gmail.com



**Bien être et confort à deux pas du chalet!
Spa, Massage et soins.**



Centre le rituel (450) 883-0335 1421
Principale
St-côme, Québec J0k2B0

- ▶ Vous trouverez un extincteur, une lampe de poche, une trousse de premiers-soin ainsi que lumières à batterie dans une armoire de la cuisine
- ▶ En cas de panne électrique de plus de 30 minutes, vous pouvez joindre : Hydro-Québec au 1-800-790-2424
- ▶ L'hôpital de le plus proche est le Centre hospitalier régional de Lanaudière Vous pouvez joindre l'hôpital au : **450-759-8222**
- ▶ En cas d'urgence, composez le 9-1-1
- ▶ Police : pour une situation relative aux règlements municipaux, vandalisme, graffitis, bruits, feux d'artifice ou pour communiquer avec la Sûreté du Québec en composant le 450-834-2578 (SQ Rawdon)
- ▶ Pour joindre la Sûreté du Québec, composez le * 4141 sur votre cellulaire.



Votre prochain séjour !



Réservez votre prochain séjour auprès de LesChalets.com,
votre meilleur partenaire pour vivre des vacances de rêve.

Vous avez aimé l'expérience ?

Partagez vos bons commentaires avec nous en nous
écrivant sur notre groupe Facebook et notre site Web !



Votre confort nous tient à cœur.

Bon retour et au plaisir de vous revoir !